

FOCUS FRUCTIREGIONS EUROPE

UNE SCPI MAJORITAIREMENT INVESTIE EN BUREAUX

Les performances passées ne sont pas un indicateur fiable des performances futures



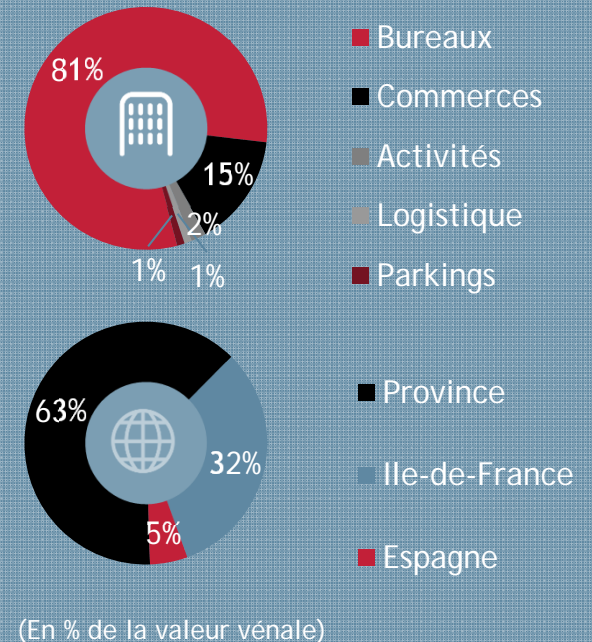
A SAVOIR

- AEW Ciloger prend des **mesures adaptées et proportionnées** pour les locataires qui sollicitent un accompagnement
- **5,93%** d'endettement au 31/12/2019
- **3,3** : report à nouveau en mois de distribution au 31/12/2019

LE PATRIMOINE

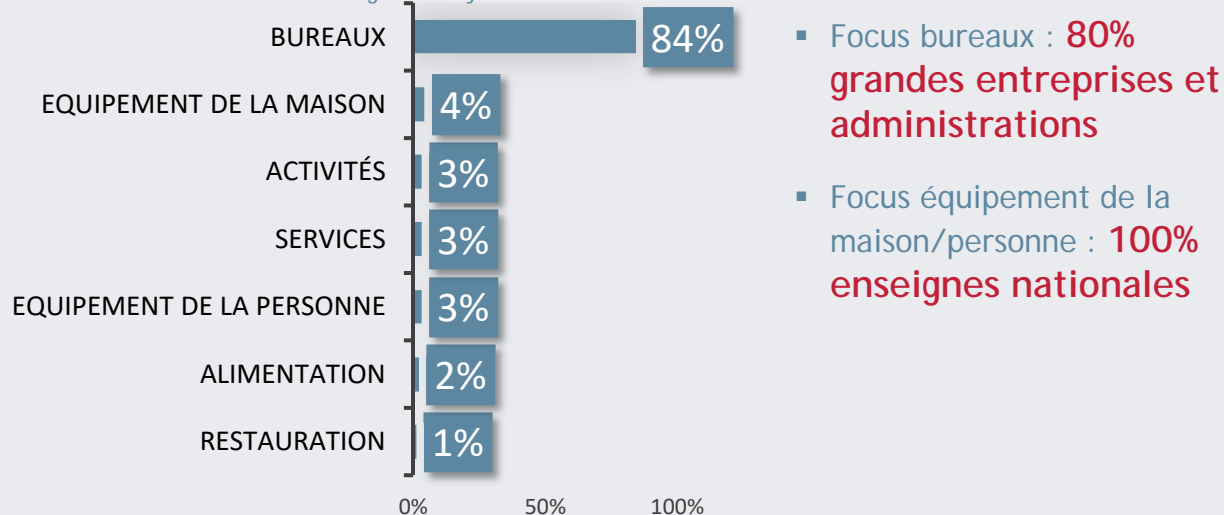
Source 31/12/2019 / AEW Ciloger

- **252 M€**
- **60 sites**
- **167 baux**



RÉPARTITION DES LOCATAIRES

Source 31/12/2019 / AEW Ciloger - % loyers



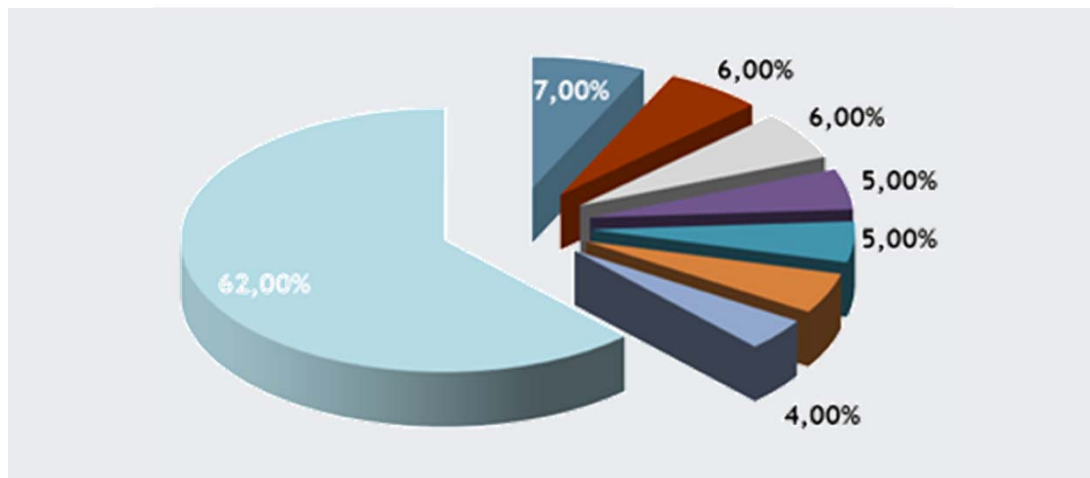
FOCUS FRUCTIREGIONS EUROPE

DIVISION DES RISQUES IMMOBILIERS

Les performances passées ne sont pas un indicateur fiable des performances futures

Source 31/12/2019 / AEW Ciloger

- **7 actifs sur 64** représentent **38%** de la valeur vénale du patrimoine.
- **5 actifs** représentent chacun plus de **5%** de la valeur globale du patrimoine. Un seul d'entre eux est intégralement loué à un locataire.
- **1 actif** représente **7%** de la valeur globale du patrimoine. Il est loué à plusieurs locataires.



- Tour Prisma - La Défense (92)
- Hélios - 25 avenue Carnot, Massy (91)
- Gaïa - 1, rue Victor Basch, Massy (91)
- 20, rue de la Vilette - Lyon (69)
- 1, place Ravezies et boulevard Godard - Bordeaux (33)
- Parque Comercial Galaria Calle U Salinas (Espagne)
- 18/20 La Canebière - Marseille (13)
- Autres immeubles

- Un patrimoine constitué progressivement depuis 1995
- Des investissements défensifs, patrimoniaux, diversifiés, qui privilégient des emplacements et des locataires de qualité.